

# Wij werken in jouw straat

Beste bewoner,

Binnenkort voeren we werken uit in je buurt.

## Werken in 3 stappen

Netten (her)aanleggen kunnen we helaas niet op 1-2-3. Kwaliteit en veiligheid vragen de nodige tijd. Wat we wel in 1-2-3 doen, is de manier waarop we onze werken organiseren: **in 3 stappen.**

- 1 We graven een sleuf en leggen er de kabels of buizen in. Woningen en winkels blijven bereikbaar, bijvoorbeeld via loopbrugjes. Langere sleuven maken we soms gedeeltelijk terug dicht.
- 2 We verbinden de nieuwe leidingen met het bestaande netwerk en controleren alles grondig. Pas als alles in orde is, kan de sleuf terug dicht.
- 3 Als we woningen, winkels en bedrijven aansluiten op de nieuwe leidingen, maken we daarvoor plaatselijke putten, vaak per woning.

Na de werken maken we alle putten en sleuven dicht. Dat is veiliger. Als alle aansluitingen zijn gemaakt, herstellen we het voetpad definitief. De stoepstenen zetten we vast met wit zand. Dat moet zeker drie dagen blijven liggen om goed in de voegen door te dringen.

## We houden je op de hoogte

Bij wegomleidingen of onderbrekingen van de nutsvoorzieningen (gas, drinkwater, elektriciteit en/of telecom) verwittigen we je op tijd. Zo kan je de nodige voorbereidingen treffen.

Ook als we je woning aansluiten op het nieuwe net, maken we eerst een afspraak.

Met vriendelijke groeten,  
Fluvius

### Wat staat er te gebeuren?

- Projectnummer:  
6000040864
- We werken aan de nutsleidingen voor:  
Elektriciteit
- We werken hier:  
EYCKSTRAAT – SINT  
JANSSTRAAT 243 -259,  
1785 MERCHTEM  
1745 OPWIJK
- De werken worden uitgevoerd door:  
MS-infra  
in opdracht van:  
Fluvius
- We plannen de start van de werken op:  
16/01/2024
- De geschatte duur van de werken is:  
32u

Bij vragen: 078 35 35 34  
(zonaal tarief)

### Wat kan je zelf doen?

Help onze technici door op het bijgevoegde plannetje aan te geven waar de aansluitingen van je woning zich bevinden. Plaats het plannetje daarna duidelijk zichtbaar achter je raam.

Alvast bedankt voor je begrip en medewerking.

## Hoe vul je de schets hieronder in?

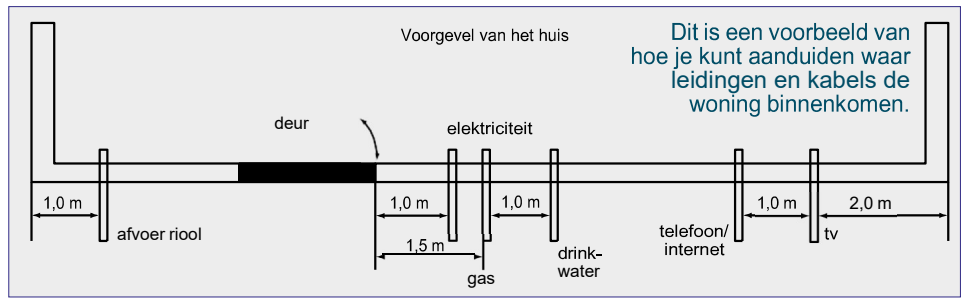
Duid aan waar de voordeur is en eventueel de garagepoort.

Duid aan waar alle nutsleidingen binnenkomen:

- Elektriciteit
- Aardgas
- Drinkwater
- Telecom
- Telefoon
- Kabeltelevisie
- Afvoerbuis naar de riolering

**TIP:** meestal kan je dit zien in de kelder, de garage of de inkomhal.

### Voorbeeld



Vul deze schets in en plaats duidelijk zichtbaar achter het raam.

Voor appartementsgebouwen volstaat het één exemplaar aan de inkomdeur te hangen.

### Voorgevel van jouw huis



Voor alle duidelijkheid: ook als je dit blad invult, blijft alleen de aannemer verantwoordelijk voor eventuele schade.

Opmerkingen, suggesties of klachten kan je melden via [fluvius.be](http://fluvius.be) of telefonisch op het nummer 078 35 35 34 (werkdag 8 tot 20 uur en zaterdag 9 tot 13 uur)

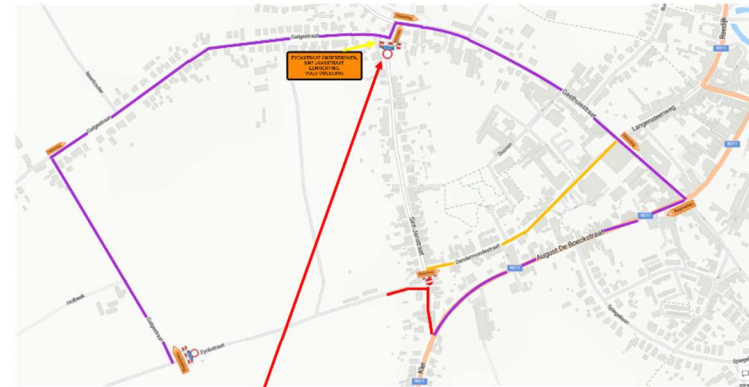
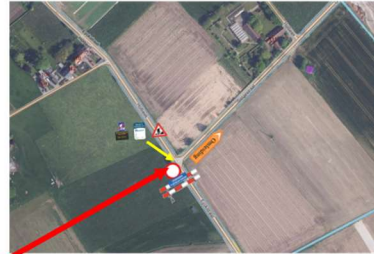
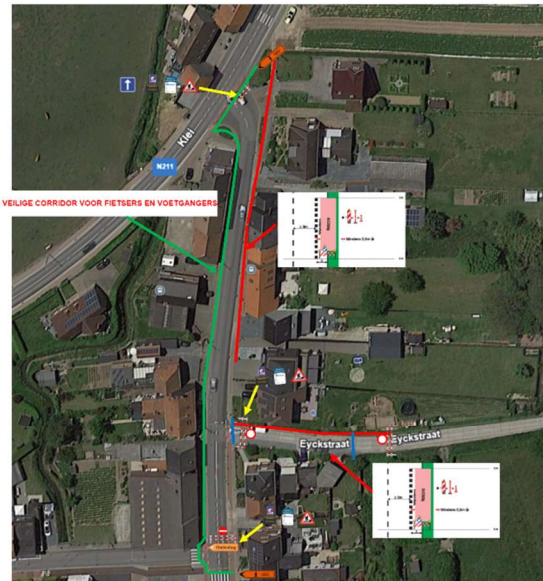
Stappen is moeilijk voor jou?

Moet je woning altijd makkelijk toegankelijk zijn?


Kruis dit vakje aan

# WERKEN PROJECT: EYCKSTRAAT – SINT JANSSTRAAT

## OMLEIDINGEN



**EYCKSTRAAT  
ONDERBROKEN,  
SINT-JANSSTRAAT  
EENRICHTING,  
VOLG OMLEIDING**

<p><b>PLAATSOMSCHRIJVING:</b> KLANTAANVRAAG 400V (AANLEG OGR)</p>	<p><b>AANNEMER:</b></p> 	<p><b>OPMERKINGEN:</b></p> <p>WERKZONE <span style="color: red;">—</span></p> <p>INNAME VOETPAD, BERM EN DEEL VAN DE RIJWEG (ENE KANT VAN DE RIJWEG ) VOOR NUTSWERKEN EN WAGENS VOOR NUTSVOORZIENINGEN</p> <p>ONDERBORING, ZONIET MITS TOESTEMMING VAN DE GEMEENTE GRAVEN OP DE RIJWEG <span style="color: blue;">—</span></p>
<p><b>PROJECT:</b> DNW 203211543</p>	<p><b>PERIODE SIGNALISATIE:</b></p> <p>START: 16/01/2025 EINDE: 21/01/2025</p>	<p>VEILIGE CORRIDOR VOOR FIETSERS EN VOETGANGERS OVERZIJDE VAN DE STRAAT <span style="color: green;">—</span></p> <p>INNAME PARKEERPLAATSEN AAN ENE KANT VAN DE STRAAT <span style="color: yellow;">—</span></p> <p>HOOFDOMLEIDING <span style="color: purple;">—</span></p> <p>OMLEIDING VOOR BUURTBEWONERS <span style="color: orange;">—</span></p>
<p><b>WERFADRES:</b> EYCKSTRAAT - ST. JANSSTRAAT , MERCHTEM / OPWIJK</p>	<p><b>PARKEERVERBOD:</b> PLAATSEN MINIMUM 48U VOOR STARTDATUM</p>	

Om de werken veilig te laten verlopen, worden volgende verkeersmaatregelen genomen:

- De Eyckstraat is afgesloten tussen het kruispunt met de Sint Jansstraat en het kruispunt met de Galgestraat in Holbeek.
- Er geldt eenrichtingsverkeer in de Sint-Jansstraat. De toegelaten rijrichting is richting de Gasthuisstraat.
- Er wordt een hoofdomleiding voorzien via de Eyckstraat -) Galgestraat -) Gasthuisstraat -) Kattestraat -) August De Boeckstraat.
- Er wordt een omleiding voorzien voor buurtbewoners via de Eyckstraat -) Galgestraat -) Sint Jansstraat -) Dendermondestraat -) Kattestraat -) August De Boeckstraat.
- Er wordt gewerkt langs de zijde van de oneven huisnummers. Het voetpad kan er niet gebruikt worden. Voetgangers nemen het voetpad aan de overzijde van de straat.