

Parkeren in de stationsomgeving Opwijk

24 oktober 2019

Aanleiding

- Parkeerbeleidsplan en Verkeerscirculatieplan Opwijk-centrum 2017

Problematieken

- Parkeerdruk in de woonwijk door pendelaars
- Parkeerdruk door functies in de wijk

Onderzoeksvragen

- Parkeren door pendelaars:
 - Wordt er in de wijk geparkeerd door pendelaars?
 - Zorgt deze parkeerdruk voor een verdringing van het bewonersparkeren?
 - Zoja, is er een haalbare manier om het parkeren voor bewoners enigszins te garanderen?
- Parkeren door bezoekers functies:
 - Is er een haalbare manier om het parkeren voor bewoners enigszins te garanderen?
 - (geen specifiek onderzoek mogelijk: wat is een representatieve telperiode?)

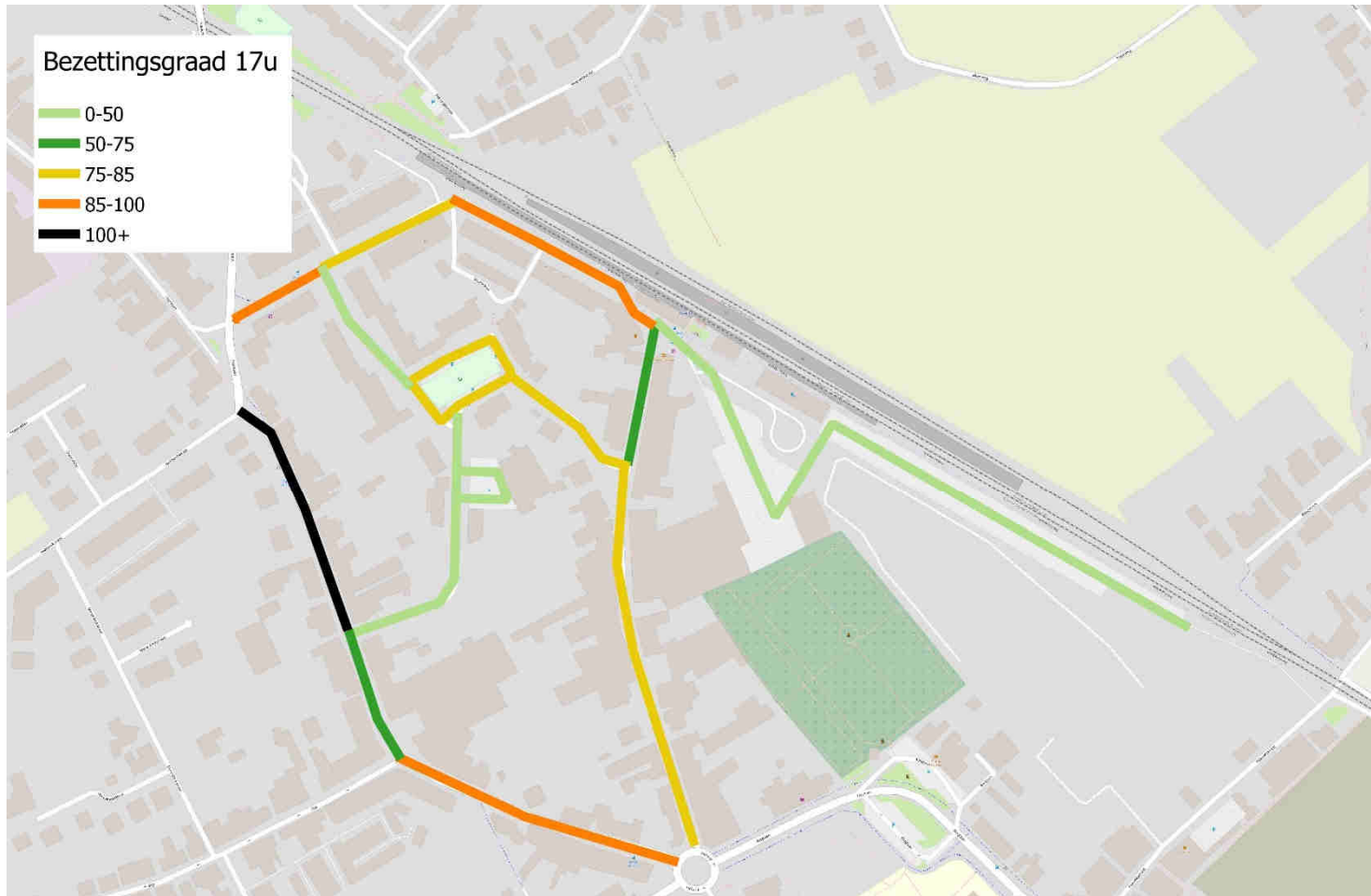
Parkeeronderzoek 2019

- Tellingen werden uitgevoerd om dinsdag 17/09/2019 om 9u, 17u en 19u in deze zone
- Bezettingsgraad = verhouding tussen het aantal geparkeerde voertuigen en het totaal aantal parkeerplaatsen

Parkeeronderzoek 2019

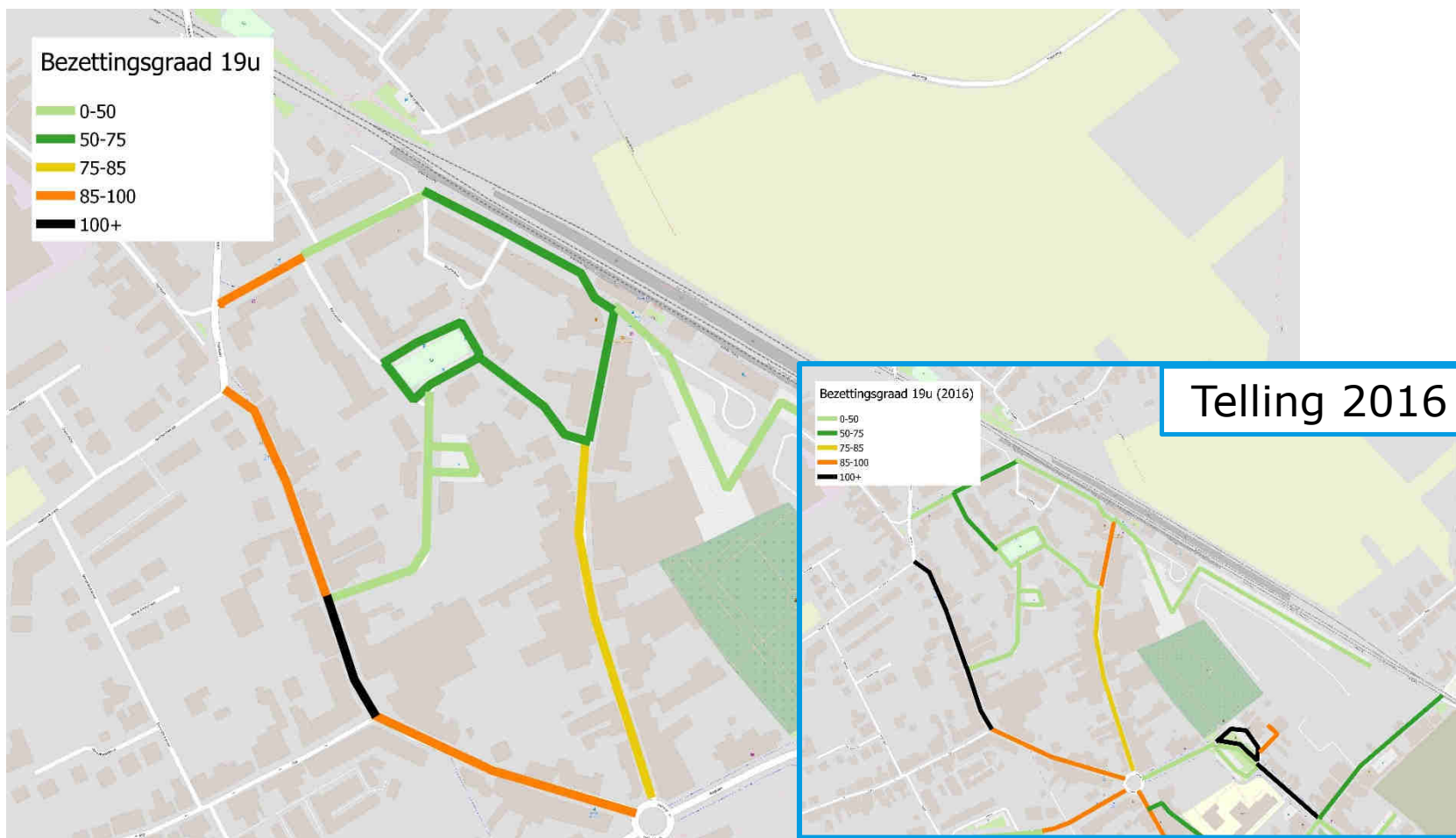


Parkeeronderzoek 2019



17u: bewoners komen terug, pendelaars vertrekken

Parkeeronderzoek 2019



19u: pendelaars nagenoeg volledig weg, bewoners en bezoekers zijn toegekomen

Parkeeronderzoek 2019

	di_9u	di_17u	di_19u
Bezettingsgraad volledige zone	77 %	52 %	33%
bezettingsgraad zonder parking station (= woonwijk inclusief Heirbaan en Stationsstraat)	67 %	74 %	65%

Conclusies:

- Ja, er wordt geparkeerd door pendelaars in de wijk, maar niet zo veel (verschil 67%-65%)
- Op zonaal niveau zorgt dit niet voor een verdrukking van het bewonersparkeren (er blijven nog voldoende parkeerplaatsen over voor bewoners)
- Op heel lokaal niveau zijn er op sommige plaatsen erg hoge bezettingsgraden (vooral 's avonds)

Advies deel 1: pendelaars TRIDÉE

- Er is geen noodzaak om extra maatregelen te nemen in functie van pendelaars.
- Wel maatregelen wenselijk om hinderlijk parkeren te beperken: Vitsgaard, zowel zijde Heirbaan als zijde Stationsstraat: fysiek onmogelijk maken

Parkeerdruk door functies

- De functies in de wijk zorgen voor een parkeerbehoefte op het moment dat de parkeerbehoefte voor bewoners het grootst is.
- Beide doelgroepen (bewoners en bezoekers van deze functies) zijn aangewezen om te parkeren op openbaar domein (onvoldoende parkeerplaatsen op privaat domein?)

Welke maatregelen zijn mogelijk (algemeen)?

Omschrijving	Voordelen	Nadelen
Betalend parkeren met uitzondering voor bewoners	Heel effectief (als er veel langparkeerders zijn die geen bewoners zijn)	<ul style="list-style-type: none">- Kostprijs (installatie)- Kostprijs handhaving- Bezoekers van bewoners moeten ook betalen- Mogelijke verschuiving parkeerbehoefte naar aanpalende gebieden (of zone moet heel ruim zijn → kostprijs)- (1^e betalende zone in de gemeente)

Welke maatregelen zijn mogelijk?

omschrijving	Voordelen	Nadelen
Blauwe zone uitbreiden	?: haalt de kortparkeerders niet weg	- Kostprijs handhaving
Variant: blauwe zone beperkt uitbreiden met een deel van Heirbaan + bewonerskaarten	?: verlaagt de parkeerdruk niet: bezoekers mogen er kortparkeren	- Lost het probleem door bewonersparkeren op?

Welke maatregelen zijn mogelijk?

Omschrijving	Voordelen	Nadelen
Sensibilisering: bezoekers parking op bv. Ringlaan en parking station	- goedkoop	- effectiviteit?

Problematiek in essentie

	woning met garage	woning zonder garage	appartement met garage	appartement zonder garage	totaal woningen	Parkeer-behoefte 17u	Parkeer-behoefte 's nachts
Stationsstraat begin tot stationsplein	14	22	28	25	89	62	103
Stationsstraat stationsplein tot Kouterlaan	6	3	4	18	31	22	36
Kouterlaan	4		48	11	63	44	73
Heirbaan begin tot Vitsgaard	21	4	31	7	63	44	73
Heirbaan Vitsgaard tot Kouterlaan	16	11	0	3	30	21	35
Vitsgaard	26	4	19	6	55	38	64
totaal	87	44	130	70	331	230	384

aanbod openbaar domein (zonder stationsparking)	167
aanbod private garages (schatting)	262
totaal aanbod	429

Problematiek in essentie

- Probleem in essentie ligt in het feit dat er te weinig parkeerplaatsen zijn in sommige straatsegmenten, zowel op privaat domein als op openbaar domein
- maar in de omgeving zijn wel voldoende parkeerplaatsen als je de stationsparking meetelt

Advies deel 2 TRIDÉE

- De goedkoopste oplossing is het sensibiliseren:
 - Een vriendelijke oproep naar de gebruikers
 - De voordelen van parkeren op parking station en Ringlaan benadrukken: kans op parkeerplaatsen, oproep tot respect/burgerzin, ...
- (De overige maatregelen missen hun doel)

TRIDEE

ADVISEURS IN DUURZAME MOBILITEIT

ROTTERDAM

Walenburgerplein 104
3039 AN Rotterdam

T: +31 10 3032 998

ANTWERPEN

Quellinstraat 6
2018 Antwerpen

T: +32 3 266 77 90

www.tridee.eu