

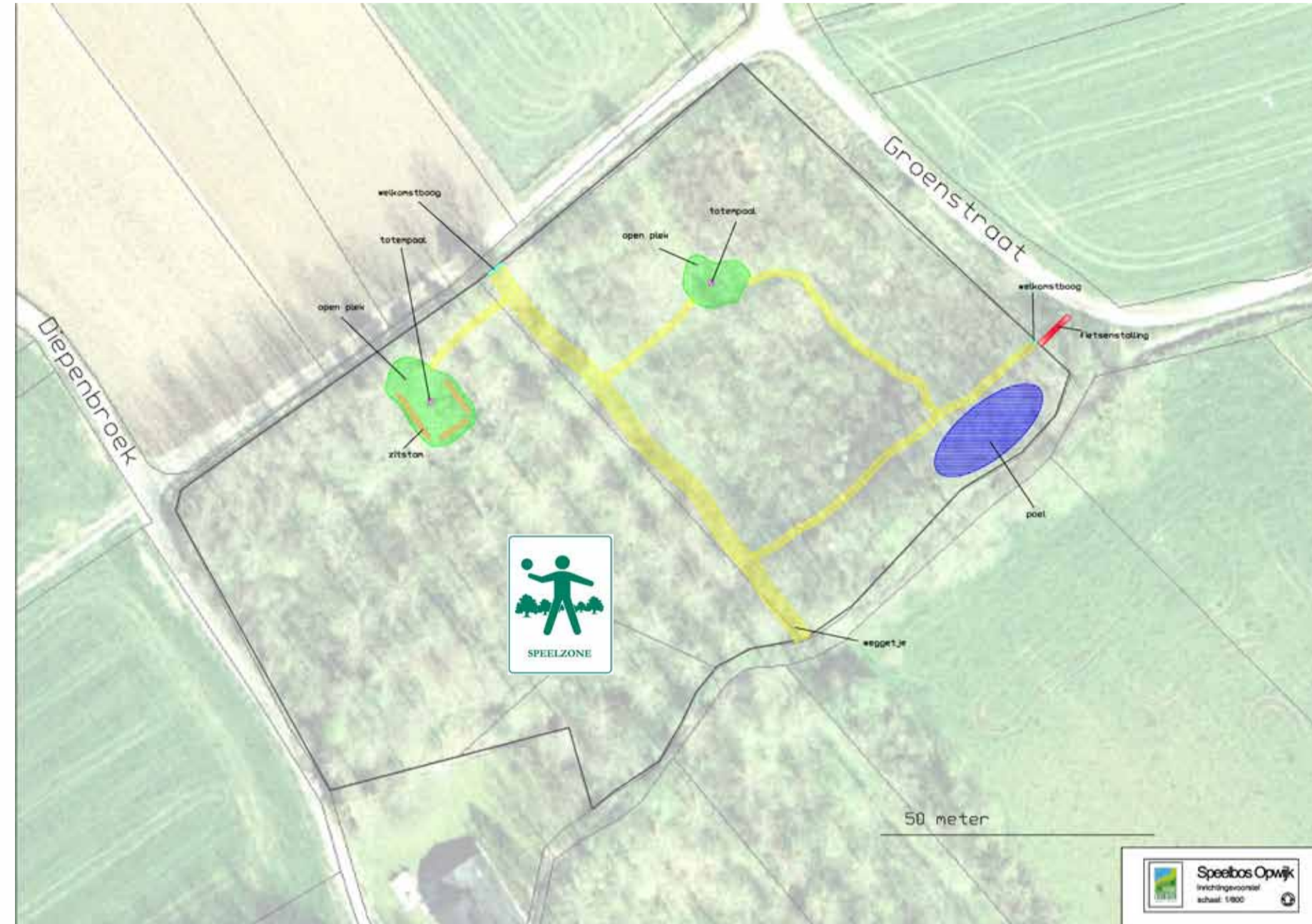
Speelbos Groene Broek

Da's wel een grappige naam! Waarom die naam?

Ten eerste, dit is een speelbos. Je mag hier dus op alles klauteren, onder dingen kruipen, kampen bouwen... Net zo-lang tot je BROEK GROEN ziet.

Ten tweede, het speelbos ligt tussen de GROENstraat en het DiepenBROEK.
Dus iets daartussenin is een GROENE BROEK.

Ten derde, 'BROEK' is een ander woord voor een laaggelegen gebied dat nat blijft.



Toegangsreglement

Gelet op het Bosdecreet van 13.06.1990, gewijzigd op 18.05.1999, en zijn uitvoeringsbesluiten; gelet op het Besluit van de Vlaamse Regering van 22.07.1993 betreffende de toegankelijkheid en het occasionele gebruik van bossen, en latere wijzigingen;

Artikel 1

Dit reglement is van toepassing op het "speelbos" ingericht op de percelen 2de afdeling, sectie F nr. 183d en sectie F nr.183f, gelegen tussen Groenstraat en Diepenbroek te Opwijk.

Artikel 2

De toegankelijkheid van het "speelbos" wordt geregeld volgens de legende op bijgaande kaart, die integraal deel uitmaakt van het reglement.

Volgende wegen worden onderscheiden:

- Openbare weg: Groenstraat - Diepenbroek
- Wandelpad in het speelbos: enkel toegankelijk voor wandelaars

Volgende zones worden onderscheiden:

- Speelzone (open plek): zone waar kan gespeeld worden + zitruimte
- Natuurlijke poel: niet toegankelijke zone

Artikel 3

Het "speelbos" is voor recreatieve en educatieve activiteiten het hele jaar vanaf zonsopvang tot zonsondergang toegankelijk voor kinderen en jongeren en hun begeleiders. In het "speelbos" kan gespeeld worden zonder machtiging voor het verlaten van de paden. De open plekken - aangeduid op bijgaande kaart - in het "speelbos" wordt, overeenkomstig het Besluit van de Vlaamse Regering betreffende de toegankelijkheid en het occasionele gebruik van bossen, aangeduid met het volgende pictogram:



Artikel 4

Dit reglement geeft aanvullingen of verduidelijkingen bij het Bosdecreet van 13.06.1990, gewijzigd op 18.05.1999, en zijn uitvoeringsbesluiten. Dit betekent dat er nog andere regels dan deze vermeld in dit toegankelijkheidsreglement van toepassing zijn in dit bos.

Artikel 5

Bij krachtige wind wordt de toegang tot de speelzone ten stelligste afgeraden. Betreding van het bos gebeurt dan volledig op eigen risico.

Artikel 6

Binnen het speelbos zijn gemotoriseerd verkeer, fietsers, ruiters en honden verboden.

Artikel 7

Alle spelmateriaal dat gebruikt wordt voor bosspelen, dient nog dezelfde dag terug te worden verwijderd. Markeringen die worden aangebracht voor bosspelen, dienen dezelfde dag te worden verwijderd en mogen de bomen niet beschadigen. Het gebruik van verf, nagels, duimspijkers en dergelijke is verboden, evenals het maken van inkervingen in de (levende) boomstammen. Het is verboden vuur te maken in of nabij het bos. Heb respect voor de natuur in het speelbos. Eventueel afval wordt onmiddellijk terug meegenomen. Dood hout is ideaal om kampen en dergelijke te bouwen, het hout moet dan ook in het speelbos blijven.

Artikel 8

De woudmeester kan afwijkingen op bovenvermelde regels toestaan. Alle aanvragen dienen minstens veertien dagen vooraf schriftelijk bij de woudmeester toe te komen.

